

# センター利用状況

## 1 教室利用統計

### 1.1 教室利用時間割

#### (1) 前期

		1・2 限	3・4 限	5・6 限	7・8 限	9・10 限
		8:50～10:20	10:30～12:00	13:00～14:30	14:40～16:10	16:20～17:50
月	第1		計量経済学 人(水落 正明) 50名	建築情報処理 基礎 共(北野 博亮) 55名	コンピュータ教 育 教(松浦 均) 60名	
	第2		情報科学基礎 共(杉崎 鉦司) 40名			情報科学基礎 共(三根 慎二) 40名
	第3					
	第4 A	ISO 環境管理学 共(佐藤 邦夫) 60名	電気電子専門 英語 I 工(佐藤 英樹) 90名	教育工学 人(須曾野 仁志) 90名	情報科学基礎 A, C 共(中野 正孝) 110名	情報科学基礎 B, D 共(中野 正孝) 110名
	第4 B	視聴覚教育 人(須曾野 仁志) 40名				
第5	情報数学要論II 教(武本 行正) 20名	情報科学 共(武本 行正) 25名		PBL セミナー 共(水落 正明) 30名		
火	第1		計算機基礎 共(小林 正) 50名			
	第2	応用環境情報 学特論 生(佐藤 邦夫) 20名	応用環境情報 学特論 生(佐藤 邦夫) 20名			
	第3					
	第4 A	スタートアッ プセミナー 人(稲川 武宣) 90名	数値計算と 統計処理 I 共(井岡 幹博) 25名	医学英語 医(Thaddeus Dryja) 130名	情報科学基礎 共(須曾野 仁志) 45名	情報科学基礎 共(岡田 良明) 60名
	第4 B	4/19～5/10	情報科学基礎 共(魚住 明生) 50名			
第5						

水	第1	計算機工学Ⅱ 工(鶴岡 信治) 60名				
	第2					
	第3					
	第4 A	情報科学基礎 共(三谷 昌輝, 大西 拓) 110名		情報科学基礎Ⅰ (基礎) 共(植木 洋) 100名	情報科学基礎Ⅱ (応用) 共(植木 洋) 40名	社会医学・社会 と医学 医(笠島 茂) 140名
	第4 B					
	第5					PBLセミナー 共(水落 正明) 30名
木	第1	計量経済学 人(水落 正明) 50名	学術情報論A 人(三根 伸二) 60名	機械設計基礎及び製図演習 工(中村 裕一・松井 正仁) 60名		
	第2			CAD製図 生(保世院 座狩屋) 20名	ロボット工学特 論 工(加藤 典彦) 30名	
	第3	スタートアッ プセミナー 人(稲川 武宣) 18名 4/28~5/12				
	第4 A		教育工学演習 教(下村 勉) 40名	プログラミン グ演習Ⅱ 工(鶴岡 信治) 90名	情報科学基礎 共(奥村 晴彦) 50名	ヨーロッパ・地中 海の風土と地誌A 人(東 廉) 50名
	第4 B		家庭情報処理, 消費情報処理 教(長井 務) 20名			
	第5					

金	第1	スタートアップ セミナー 人 (稲川 武宣) 36名 5/6~5/13				
	第2	応用シミュレ ーション工学 生 (佐藤 邦夫) 30名		建築情報処理 応用 工 (北野 博亮) 25名		
	第3					
	第4 A	情報科学基礎 共 (伊藤 厚貴) 40名	医学英語 医 (Thaddeus Dryja)	情報科学基礎 共 (余健・露峰 茂明) 46名		計算機基礎 I 及び演習 共 (北 英彦) 100名
	第4 B		130名			
第5				ヨーロッパ・地 中海地誌 演習 A 人 (東 廉) 30名	ヨーロッパ・地 中海地誌 演習 C・D 人 (東 廉) 30名	

## (2)後期

		1・2限	3・4限	5・6限	7・8限	9・10限
		8:50～10:20	10:30～12:00	13:00～14:30	14:40～16:10	16:20～17:50
月	第1			機械設計製図演習 工 (松井 正仁) 60名		計算機言語 工 (野呂 雄一) 50名
	第2					
	第3					
	第4 A		教育実践演習・ 情報表現とメデ ィアリテラシー 共 (須曾野 仁志) 40名			
	第4 B		情報科学 共 (武本 行正) 60名			
	第5	情報数学要論 Ⅱ 教 (武本 行正) 20名				
火	第1	プログラミング演習Ⅰ 工 (森 香津夫) 50名				
	第2	情報処理特論 工 (鶴岡 信治) 23名				
	第3	バイオマス利 用学 生 (佐藤 邦夫) 5名				
	第4 A	プログラミング 言語 工 (高瀬 治彦) 80名	数値計算と統計 処理Ⅱ 共 (井岡 幹博) 25名	医学英語 医 (Thaddeus Dryja 130名		基礎物理学Ⅰ 共 (佐藤 邦夫) 60名
	第4 B					
	第5					

水	第1					機械設計製図Ⅱ 工 (安藤俊剛, 西村顕, 村田淳 介) 100名
	第2		食糧生産システム学 生 (佐藤 邦夫) 20名			
	第3	地域経営工学 演習 工 (浦山 益郎) 15名				
	第4 A	電子計算機プ ログラミング 及び演習 共 (前田 太佳 夫) 100名 2~4限	基礎統計学 生 (末原 憲一 郎) 70名	情報科学演習 生 (末原 憲一 郎) 75名	医学英語 医 (Thaddeus Dryja) 130名	
	第4 B					
	第5					
木	第1		数値熱流体力学 工 (辻本 公一) 50名		共生環境フィー ルドサイエンス 概論・実習 生 (佐藤 邦夫) 35名 7~9限	
	第2		情報科学 共 (谷口 礼偉) 25名	電気電子設計 (制御システム設計) 工 (駒田 諭) 24名		
	第3					
	第4 A	情報科学基礎 Ⅱ (応用) 人 (豊福 裕二) 40名	教育工学 教 (下村 勉) 40名	電気電子設計 (アナログ電子回路設計) 工 (山村 直紀) 20名		
	第4 B			電気電子設計 (ソフトウェア設計) 工 (北 英彦) 24名		
	第5		地域経済分析 人 (朝日 幸代) 30名	環境情報システム工学実習Ⅰ 生 (鬼頭 孝治) 20名 5~7限	ヨーロッパ・地 中海の風土と地 誌B 人 (東 廉) 30名	

金	第1	アルゴリズム とデータ構造 工 (高瀬 治彦) 50名	経済統計 人(渡邊 隆俊) 60名			
	第2		応用制御工学特 論 生 (佐藤 邦夫) 20名			
	第3			機電工学実験Ⅱ 工 (永住 和寛) 14名		
	第4 A		システム制御工 学 工 (加藤 典彦) 80名	電気電子専門英 語 I 工 (佐藤 英樹) 90名	ヨーロッパ・地 中海地誌演習 B 人 (東 廉) 30名	
	第4 B					
第5				情報システム 概論 教 (萩原 克 幸) 20名	ヨーロッパ・地 中海地誌演習 C・D 人 (東 廉) 20名	

## (3) 随時

利用期間	利用教室	所属学部	授業名
2011			
4/1(10:00~12:00)	3	人文学部	法律経済学科 スタートアップセミナー
4/3(8:00~18:00)	4A,4B	新入生	生協パソコン セットアップ講習会
4/7(13:45~16:10)	4A,4B	工学部	電気電子工学科 統一アカウントガイダンス
4/13, 27(13:00~14:30)	1	医学部	看護研究方法論 (図書館文献検索講習会)
4/20, 27(8:50~10:20)	2	人文学部	法律経済学科 スタートアップセミナー
4/20, 5/11(13:00~14:30)	1,2	工学部	機械工学科 フレッシュマンゼミナール
5/15(終日)	4,5		受変電設備定期点検に伴う 停電
5/23, 30, 6/6 (14:40~16:10)	3	生物資源学研究科	応用環境情報学
5/24(14:40~16:10)	5	人文学部	文化学科 スタートアップセミナー
6/9(16:20~17:50)	4B	教育学部	人間発達学研究演習 (図書館文献検索講習会)
6/22, 29(10:30~12:00)	2	人文学部	情報メディアの活用
6/28, 7/5(14:40~16:10)	5	人文学部	文化学科 スタートアップセミナー
7/5(18:00~19:30)	4A,4B	工学部	情報科学基礎(補講)
7/13(18:00~19:30)	1	工学部	建築情報処理基礎(補講)
7/29(13:00~17:50)	1	津市学校図書館関係者	津市教育委員会連携講座
8/1~5(13:00~17:00)	5	教育学部	家庭情報処理, 消費情報処理
8/1(13:00~14:30)	4B	教育学部	情報科学基礎
8/3(13:00~16:10)	4B	オープンキャンパス	医学英語(体験講義)
8/8(12:00~17:00)	4B	教育実践総合センター	デジタルストーリーテリング 研修会

8/9, 18, 31 (8:00~18:00)	4A	教員免許状更新講習	学習者のための デジタルストーリーテリング
8/10(8:00~18:00)	3	工学部	プログラミング演習Ⅱ 補習
8/10(8:00~18:00)	4A	教員免許状更新講習	統計解析入門
8/11(8:00~18:00)	4A	教員免許状更新講習	Webプログラミング
8/25(8:00~18:00)	2	教員免許状更新講習	パソコンによる 数値計算と統計処理
8/25, 26(8:50~17:50)	3	生物資源学研究科	海洋個体群動帯学特論
8/30(8:00~18:00)	4A	教員免許状更新講習	教育における ICT(情報通信技術)の活用
8/30(8:50~12:00)	1,2	工学研究科	知的財産権出願特論
9/1(8:50~12:00)	4A, 4B	工学研究科	知的財産権出願特論
9/6, 7(13:00~16:10)	1	人文学部	統計学
9/13(8:50~12:00)	4A, 4B	工学部	知的財産権概論
9/13, 14(9:00~16:00)	1	人事チーム	三重大学事務情報化研修
9/26~28(8:50~16:10)	2	生物資源学部	応用シミュレーション工学
9/26~29(10:30~17:00)	5	共通教育	プレTOEIC 補習
11/11(14:40~17:50)	1	津市学校図書館関係者	津市教育委員会連携講座
11/16(8:50~10:20, 10:30~12:00)	5	共通教育(教育学部) 共通教育(人文学部)	英語Ⅰコミュニケーション
11/16(14:40~16:10)	3	人文学部	経営学総論演習
11/22, 29(10:30~12:00)	2	共通教育	障がい学生支援実践
11/30(16:20~17:50)	3	工学部	電気電子設計 (ソフトウェア設計) 補講
12/26(13:00~16:10)	2	人文学部	経済統計
12/26(13:00~16:10)	4A, 4B	医学部	医学科共用試験 C B T-テスト
1/20(13:00~17:00)	2	みえ防災コーディネーター	みえ防災コーディネーター スキルアップ研修
1/24(16:20~17:50)	1	工学部	アルゴリズムとデータ構造
2/1(8:50~12:00)	5	共通教育	
2/6(13:00~17:50)	4A, 4B	医学部	医学科共用試験 C B T-体験 テスト
2/9(終日)	4A, 4B	医学部	医学科共用試験 C B T
2/14, 21(9:00~16:00)	1	人事チーム	三重大学事務情報化研修



3/5~3/8, 3/13~3/16 (10:30~16:10)	4A,4B	共通教育	英語 I プレ TOEIC 補習
3/22(15:00~17:30)	4A,4B	総合情報処理センター	Moodle + R 講習会

## 1.2 端末利用時間・のべ利用者数・実利用者数

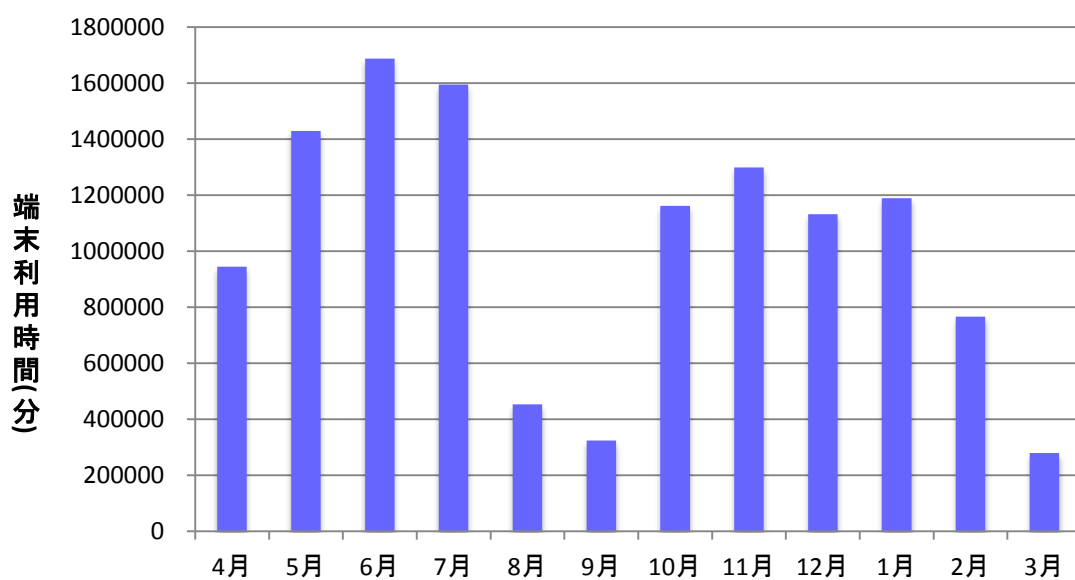
2011年度分を対象としています。特記なき「学年」は、学部生の学年です。

### (1) 端末利用時間

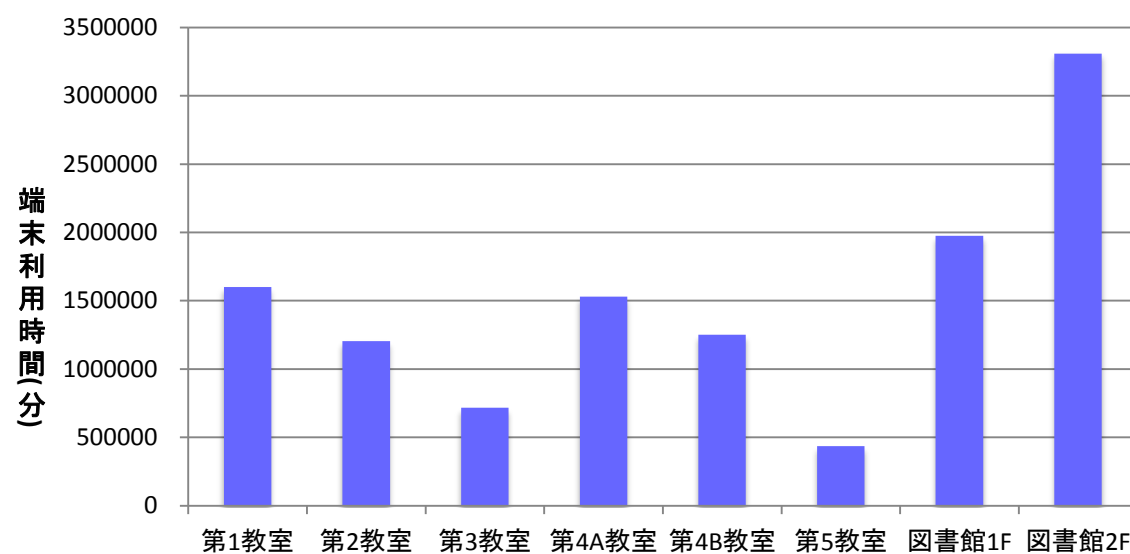
端末利用時間に関する統計です。

#### (a) 端末利用時間（月別）

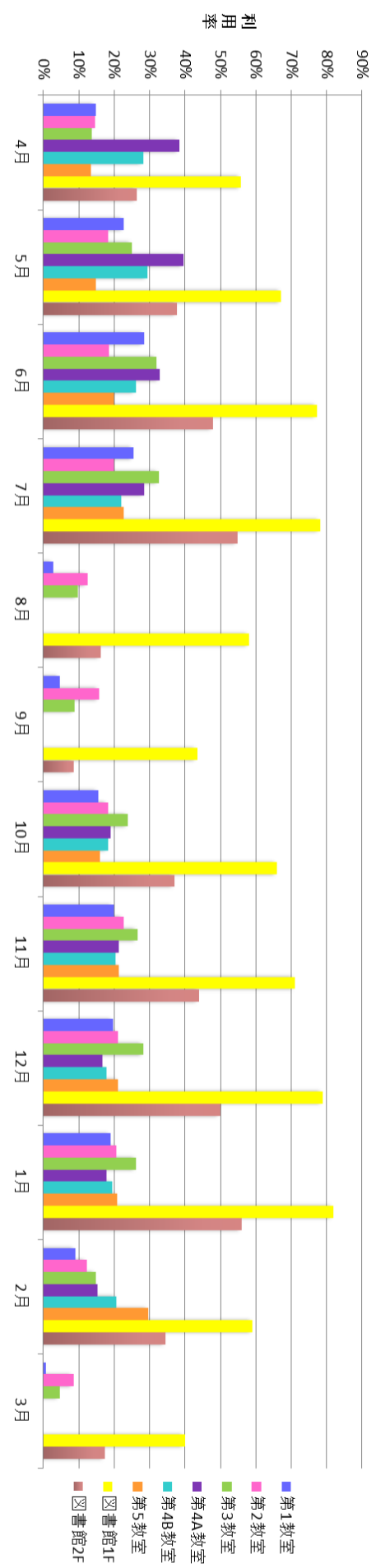
総端末利用時間を月別に集計してあります。



#### (b) 端末利用時間（教室別）

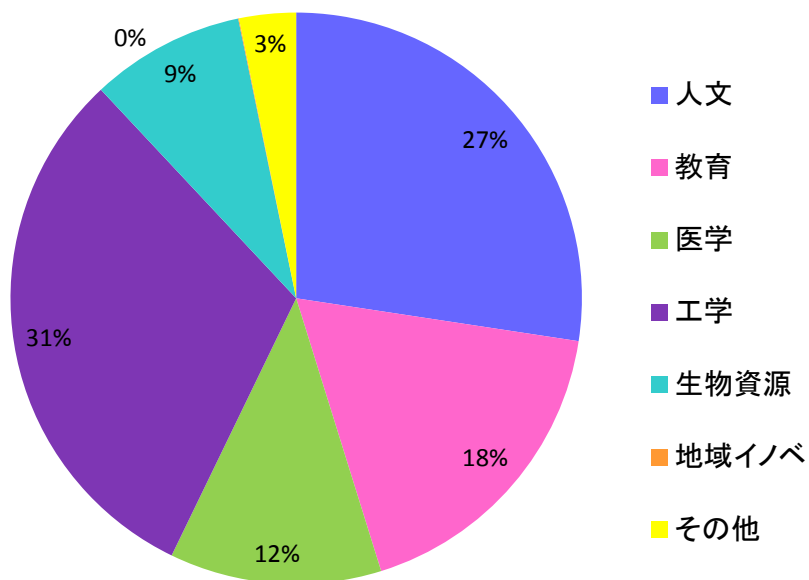


(c) 端末利用率 (月, 教室別)



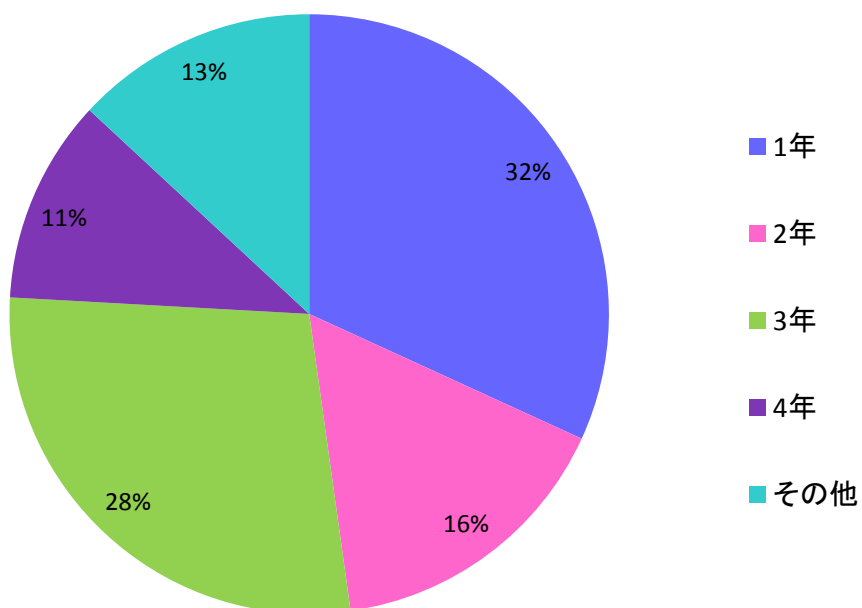
(c) 端末利用時間（学部別）

総端末利用時間の学部別割合を示しています。



(d) 端末利用時間（学年別）

総端末利用時間の学年別割合を表しています。

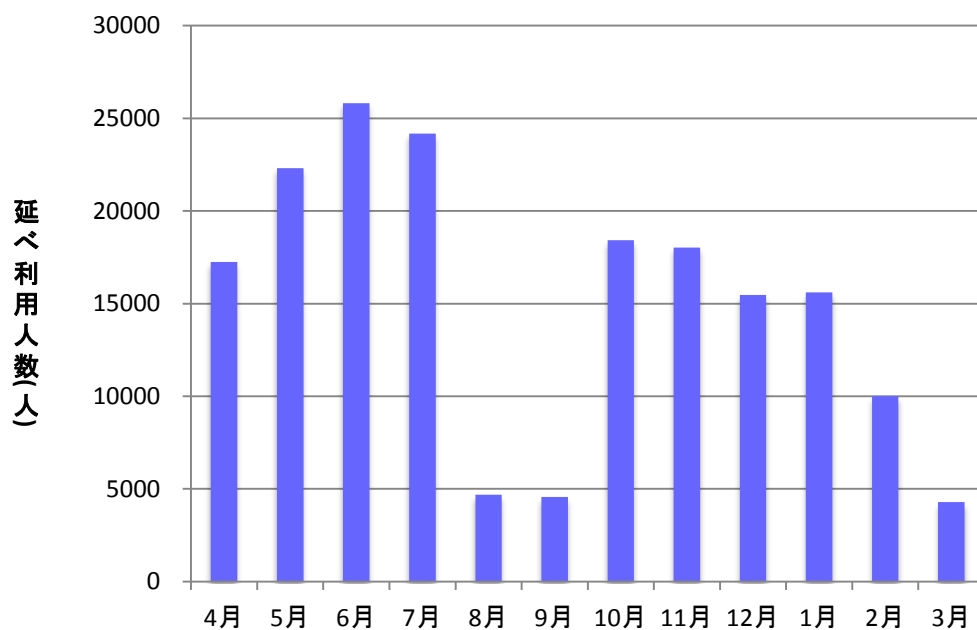


(2)のべ利用者数

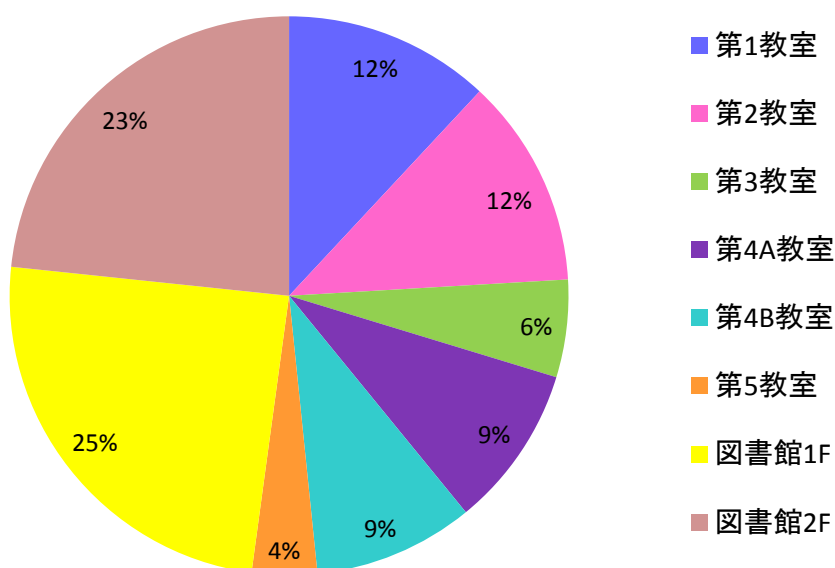
端末を利用した、のべ利用者数に関する統計です。

(a)のべ利用者数（月別）

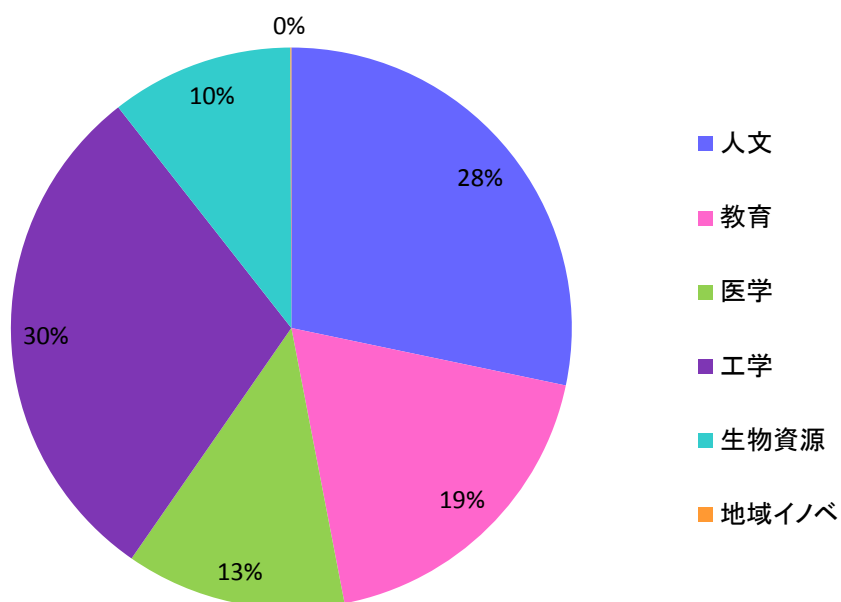
月ごとの、のべ端末利用者数を計上してあります。



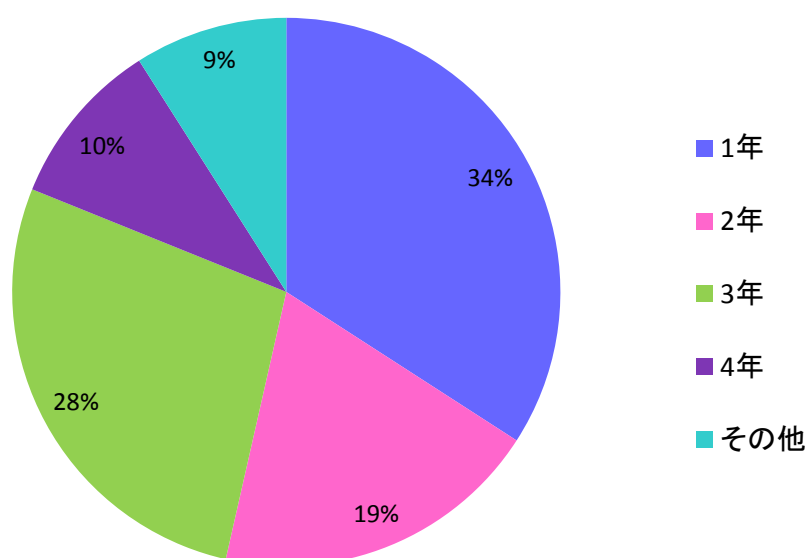
(b) のべ利用者数(教室別)



(c)のべ利用者数（学部別）  
のべ利用者数の学部別割合を示しています。



(d) のべ利用者数（学年別）  
のべ利用者の学年別割合を示しています。

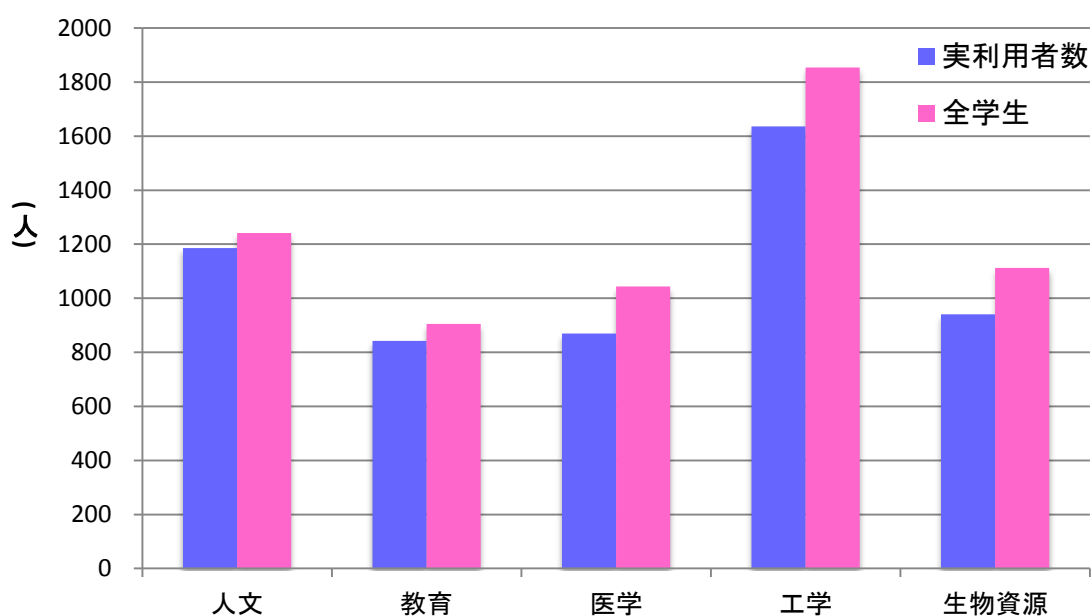


### (3)実利用者数

のべ利用者数と異なり、同一利用者の重複をカウントしない実利用者に関する統計です。

#### (a)学生総数に対する端末実利用者数及び学部別割合

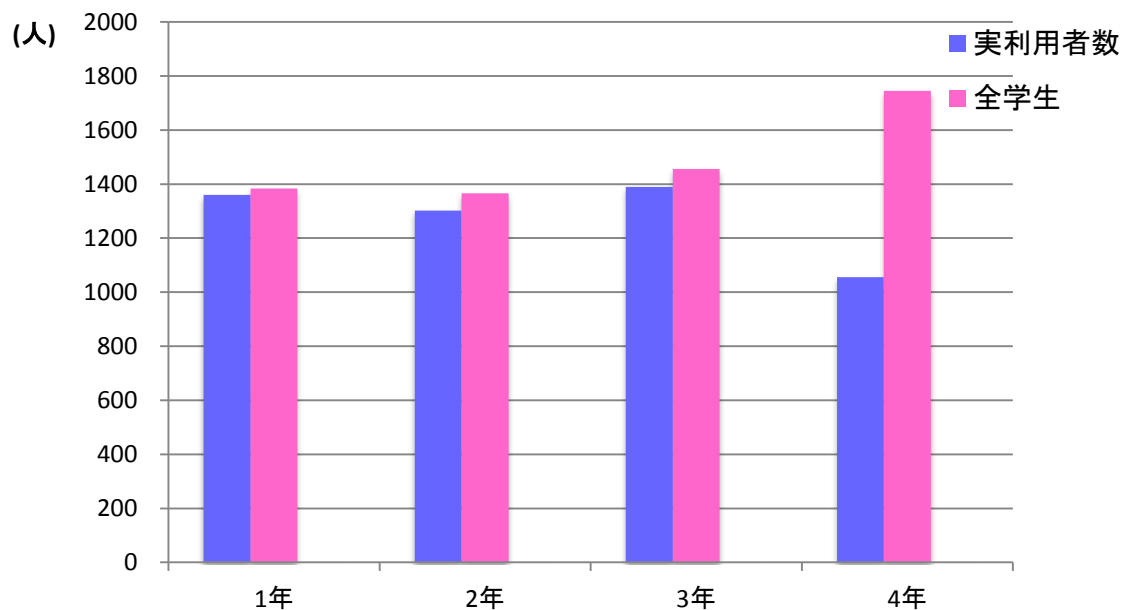
アカウント発行対象学生数（ほぼ全学生）に対する端末の実利用者数と、その学部別割合を示しています。



	人文	教育	医学	工学	生物資源
実利用者数	1186	843	870	1636	941
全学生	1242	906	1044	1855	1113
実利用者割合	95%	93%	83%	88%	85%

(b)学生総数に対する端末実利用者数及び学年別割合

アカウント発行対象学生（ほぼ全学生）に対する端末の実利用者数学年別割合を示しています。



	1年	2年	3年	4年
実利用者数	1360	1303	1390	1056
全学生	1384	1367	1457	1745
実利用者割合	98%	95%	95%	61%

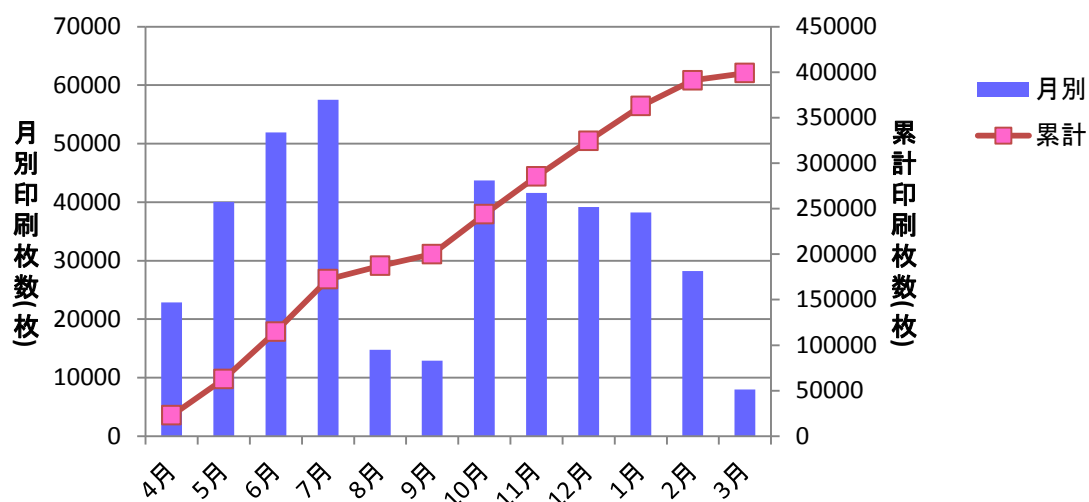


### 1.3 印刷関連統計

2009/2/26 よりシステムリプレイスに伴い、図書館端末からの印刷枚数も含まれています。

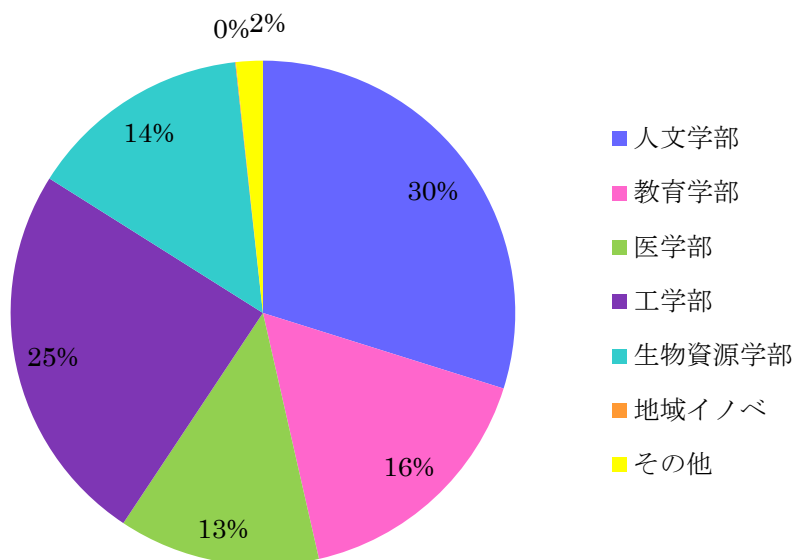
#### (a) 印刷枚数（月別）及び累計

月別の印刷枚数および累計印刷枚数を示しています。



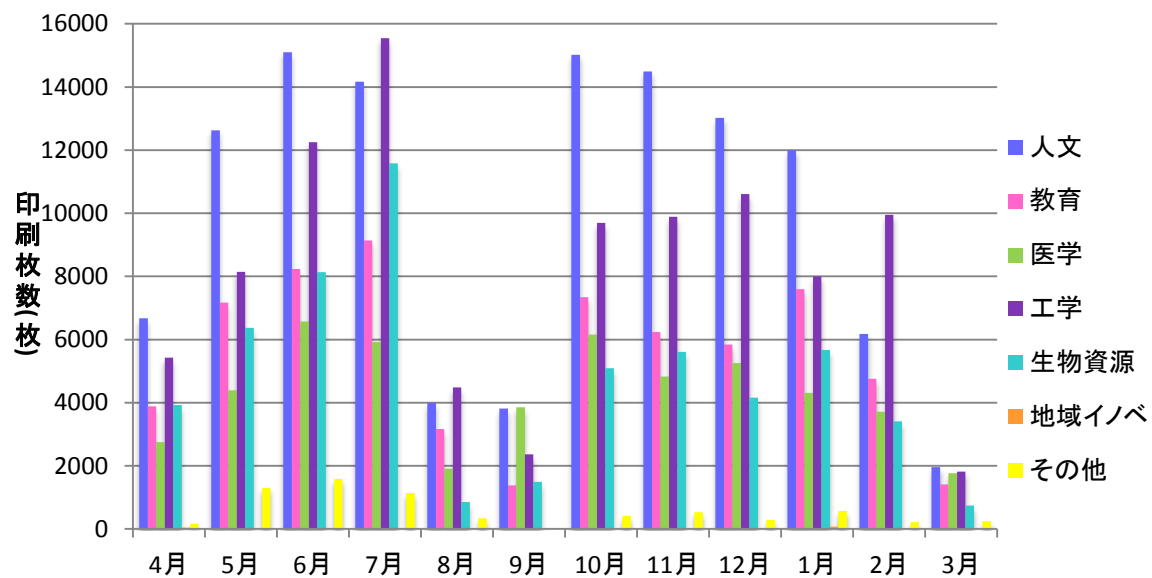
#### (b)印刷枚数（学部別割合）

総印刷枚数の学部別割合を示しています。



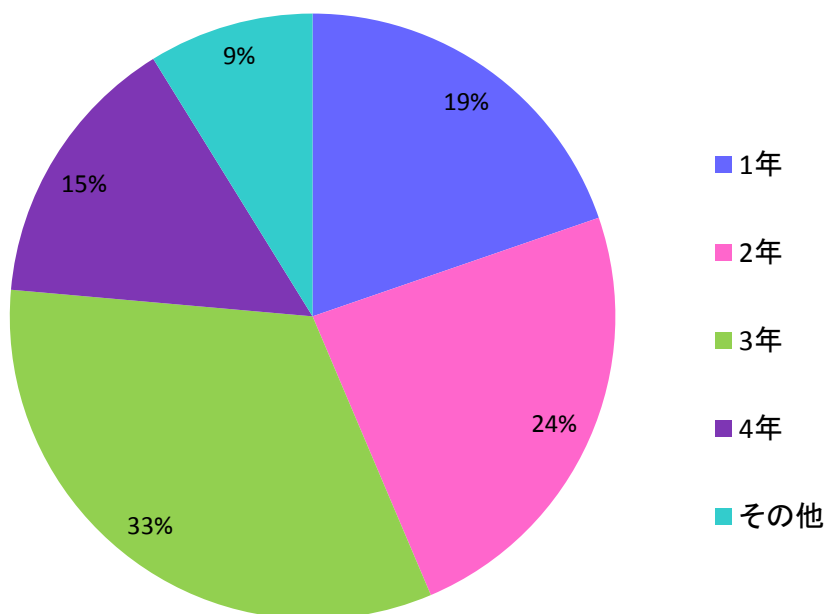
(c)印刷枚数推移（学部別）

学部別印刷枚数の推移を月別に示しています。



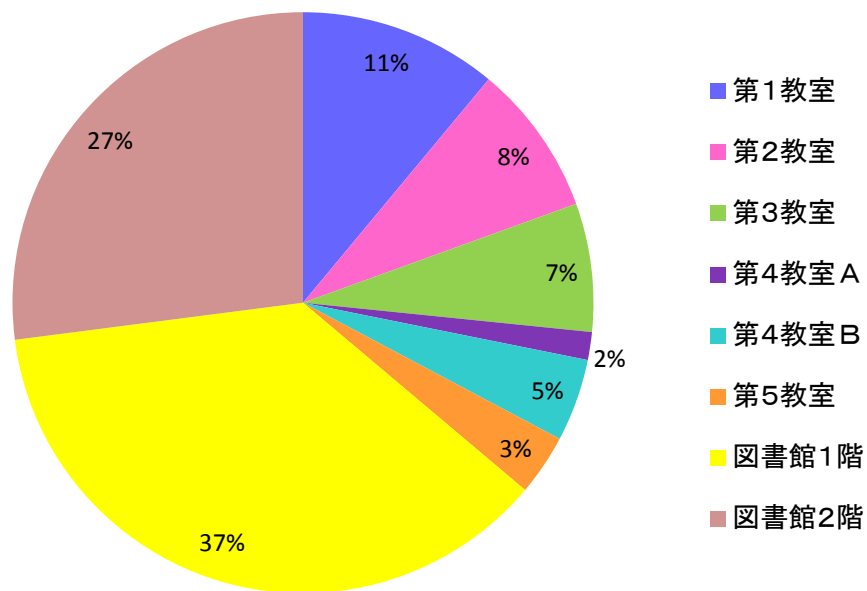
(d)印刷枚数・学年別割合

総印刷枚数の学年別割合を示しています。



(e)印刷枚数・教室別割合

総印刷枚数の教室別割合を示しています。



(f)印刷枚数に関する利用者数分布

どれくらいの枚数を印刷した利用者数が多いかを示しています。

