

センター利用状況

1 教室利用統計

1.1 教室利用時間割

(1) 前期

		1・2 限	3・4 限	5・6 限	7・8 限	9・10 限
		8:50～10:20	10:30～12:00	13:00～14:30	14:40～16:10	16:20～17:50
月	第1		計量経済学 人 (水落 正明) 50 人	建築情報処理 基礎 共 (北野 博亮) 55 人		
	第2	情報数学要論II 教 (武本 行正) 20 人	情報科学 共 (武本 行正) 30 人			
	第3					
	第4 A	ISO 環境管理学 共 (佐藤 邦夫) 60 人		教育工学 人 (須曾野 仁志) 90 人	情報科学基礎 A, C 共 (中野 正孝) 100 人	情報科学基礎 B, D 共 (中野 正孝) 100 人
	第4 B	視聴覚教育 人 (須曾野 仁志) 40 人				
第5	オリエンテーシ ョンセミナー 人 (高橋 秀治) 20 人 4/12～5/31			共通セミナー 共 (水落 正明) 20 人		
火	第1		計算機基礎 共 (小林 正) 50 人		情報科学基礎 共 (東 廉) 40 人	
	第2	応用環境情報学 特論 生 (佐藤 邦夫) 20 人			情報科学基礎 共 (下村 勉) 37 人 4/13～4/27	
	第3					
	第4 A	オリエンテーシ ョンセミナー 人 (伊藤 睦) 100 人 4/21～5/25	数値計算と 統計処理 I 共 (井岡 幹博) 50 人		情報科学基礎 共 (下村 勉) 42 人 5/11～7/20	情報科学基礎 共 (岡田 良明) 46 人
	第4 B		情報科学基礎 共 (魚住 明生) 40 人			
第5						

水	第1	計算機工学Ⅱ 工(鶴岡 信治) 85名				
	第2	オリエンテーション セミナー 人(堀内 義隆) 40名 4/14~5/26				
	第3	計算機工学Ⅱ 工(鶴岡 信治) 85名				
	第4A	情報科学基礎 共(三谷 昌輝, 大西 拓) 110人		情報科学基礎 Ⅰ(基礎) 共(植木 洋) 100人	情報科学基礎 Ⅱ(応用) 共(植木 洋) 40人	社会医学・社会 と医学 医(笠島 茂) 140名
	第4B					
第5						
木	第1	計量経済学 人(水落 正明) 50人	学術情報論A 人(三根 伸二) 60人	機械設計基礎及び製図演習 工(中村 裕一・松井 正仁) 60人		
	第2		情報科学基礎 教(山田 雄司) 35人	CAD製図 生 (保世院 座狩屋) 20人		ロボット工学特論 工(加藤 典彦) 30人
	第3	オリエンテーション セミナー 人(上井 長十) 20人 4/15~5/27				
	第4A		教育工学演習 教(下村 勉) 40人	プログラミング 演習Ⅱ	情報科学基礎 共(奥村 晴彦) 50人	
	第4B		家庭情報処理, 消費情報処理 教(長井 務) 20人	工(北 英彦) 100人		
第5		ヨーロッパ・地 中海の風土と 地誌A 人(東 廉) 20人				

金	第1	オリエンテーションセミナー 人 (名島 利喜) 40 人 4/16~5/28				
	第2	応用シミュレーション工学生 (佐藤 邦夫) 30 人		建築情報処理 応用 工 (北野 博亮) 20 人		
	第3					
	第4 A	情報科学基礎 共 (伊藤 厚貴) 40 名		情報科学基礎 共 (余健・露峰 茂明) 46 人		計算機基礎 I 及び演習 共 (北 英彦) 90 人
	第4 B					
第5				ヨーロッパ・地中海地誌 演習 C・D 人 (東 廉) 10 人	コンピュータ 教育 教 (赤木 和重) 25 名	

(2)後期

		1・2限	3・4限	5・6限	7・8限	9・10限
		8:50～10:20	10:30～12:00	13:00～14:30	14:40～16:10	16:20～17:50
月	第1			機械設計製図演習 工 (松井 正仁) 60人		計算機言語 工 (野呂 雄一) 50人
	第2	情報数学要論II 教 (武本 行正) 30人	情報科学 共 (武本 行正) 30人			
	第3					
	第4 A	プログラミング 言語 工 (高瀬 治彦) 80人	情報化社会と 著作権 共 (須曾野 仁志) 40人			
	第4 B					
	第5	PBLセミナー 共 (東 廉) 25名				
火	第1	プログラミング演習 I 工 (森 香津夫) 50人 (隔週)				
	第2	情報科学 共 (谷口 礼偉) 25人				
	第3	バイオマス 利用学 生 (佐藤 邦夫) 5人				
	第4 A		数値計算と 統計処理II 共 (井岡 幹博) 60人			基礎物理学 I 共 (佐藤 邦夫) 60人
	第4 B					
	第5					

水	第1				機械設計製図 工(鎌田, 西村, 安藤) 100人	医学英語 医(Thaddeus Dryja) 60人
	第2		食料生産 システム学 生(佐藤 邦夫) 24人			
	第3	地域経営工学 演習 工(浦山 益郎) 20人	地域経営工学 演習 工(浦山 益郎) 20人	医学英語 医(Thaddeus Peter Dryja) 20人 12/8~3/16		
	第4 A	電子計算機プログラミング 及び演習 共(前田 太佳夫・鎌田 泰成) 100人 2~4限		基礎統計学 生 (末原 憲一郎) 75人	情報科学演習 生 (末原 憲一郎) 70人	
	第4 B					
	第5					PBLセミナー 共(東 廉) 25人
木	第1	数値熱流体力学 工(辻本 公一) 100人			共生環境フィールドサイエンス 概論 生(佐藤 邦夫) 35人 7~9限	
	第2			電気電子設計(制御システム設計) 工(駒田 諭) 30人 5~9限		
	第3					
	第4 A	情報科学基礎II 応用) 人(豊福 裕二) 40人	教育工学 教(下村 勉) 40人	電気電子設計(ソフトウェア設計) 工(北 英彦) 30人 5~9限		
	第4 B			電気電子設計(電磁界解析) 工(首藤 雅夫) 30人 5~9限		
第5			環境情報システム工学実習I 生(鬼頭 孝治) 20人 5~7限			

金	第1				経済統計 人 (渡邊 隆俊) 46 人	
	第2		応用制御 工学特論 生 (佐藤 邦夫) 20 人		情報システム 概論 教 (萩原 克幸) 20 人	
	第3			機電工学実験Ⅱ 工 (永住 和寛) 14 人	計算機基礎Ⅱ 及び演習 工 (北 英彦) 1 人	
	第4 A		システム制御 工学 工 (加藤 典彦) 80 人			
	第4 B					
	第5				ヨーロッパ・地 中海地誌演習 D 人 (東 廉) 10 人	

(3)随時

利用期間	利用教室	所属学部	授業名
2010			
4/14, 21 (13:00～13:30)	1	医学部看護学科	看護研究方法論(図書館文献検索講習会)
4/23 (10:30～12:00)	5	教育学部	PBL セミナー
4/28, 5/12 (13:00～14:30)	1,2	工学部機械工学科	機械工学フレッシュマンゼミナール
5/6 (16:20～17:50)	5	教育学部	人間発達科学研究演習(図書館文献検索講習会)
5/7 (10:30～12:00)	2	共通教育	PBL セミナーA
5/12 (13:00～14:30)	2	共通教育	PBL セミナーA
5/16 (8:50～12:00)	4,5	受変電設備定期点検に伴う停電	
6/18 (14:40～16:10)	3	人文学部	産業経済論総論演習
7/23 (13:00～16:10)	2	学校図書館関係者	津市教育委員会学校図書館いきいき推進事業図書館運営研修講座
8/3 (13:00～17:50)	4A	公立学校教職員	教職員のためのデジタルストーリーテリング
8/5, 6 (8:50～17:50)	2	生物資源学研究科	海洋個体群動態学特論
8/5 (8:50～17:50)	4A	教育免許状更新講習	学習者のためのデジタルストーリーテリング
8/6 (8:50～17:50)	4A	教育免許状更新講習	Web プログラミング
8/11 (13:00～16:10)	4B	オープンキャンパス	医学部英語授業体験
8/11 (16:10～17:50)	1	工学部電気電子工学科	プログラミング演習Ⅱ
8/17～20 (8:50～17:50)	2	学校図書館司書教諭講習	情報メディアの活用
8/26 (8:50～17:50)	2	教員免許状更新講習	パソコンによる数値計算と統計処理
8/27 (8:50～17:50)	4A	教員免許状更新講習	データ解析入門
8/30 (8:50～17:50)	4A	教員免許状更新講習	教育における ICT(情報通信技術)の活用
9/3 (8:50～12:00)	4A	工学部	知的財産権概論
9/15, 17 (8:50～12:00)	4A+4B	工学部	知的財産権特論
9/27, 30 (8:50～16:10)	1	人事チーム	三重大学事務情報化研修
10/13 (14:40～17:50)	3	医学部	医学英語

10/20(13:00~14:30)	3	医学部	医学英語
11/12 ~ 12/10, 1/14 ~ 1/28(各金曜日 16:30~ 20:50)	2	知的財産統括室	Mip 特許塾
12/1(13:00~16:10)	5	人文学部	経営学総論演習
12/10(13:00~16:10)	4A	生物資源学部	食品デザイン学実習(図書館文献 検索講習会)
12/15(13:00~16:10)	5	人文学部	経営学総論演習
12/17(8:50~10:20) 12/22(8:50~12:00)	5	共通教育	英語 I コミュニケーション
12/27(13:00~16:10)	4A,4B	医学部	医学科共用試験 CBT-動作試験
2011			
1/25(14:40~16:10)	4A	人文学部	ヨーロッパ研究総論
2/7(13:00~17:50)	4A,4B	医学部	医学共用試験 CBT-体験テスト
2/9(10:30~12:00)	4A,4B	生物資源学部	基礎物理学 I
2/10(終日)	4A,4B	医学部	医学科共用試験 CBT
2/27(終日)	4,5	電気設備工事に伴う停電による利用不可	
3/1~3, 3/7~9 (14:40~16:10) 3/4, 10(13:00~16:10)	4A,4B	共通教育	英語 I プレ TOEIC 補習

1.2 端末利用時間・のべ利用者数・実利用者数

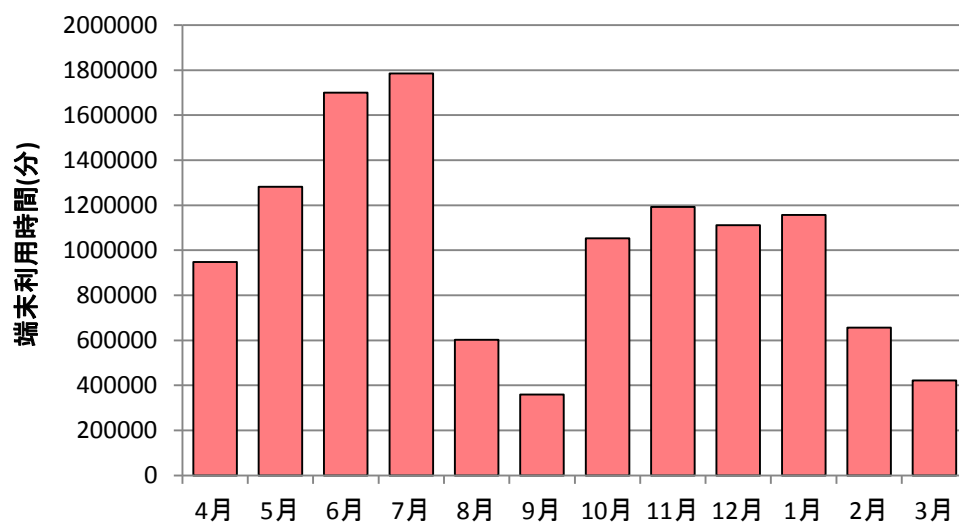
2010年度分を対象としています。特記なき「学年」は、学部生の学年です。

(1) 端末利用時間

端末利用時間に関する統計です。

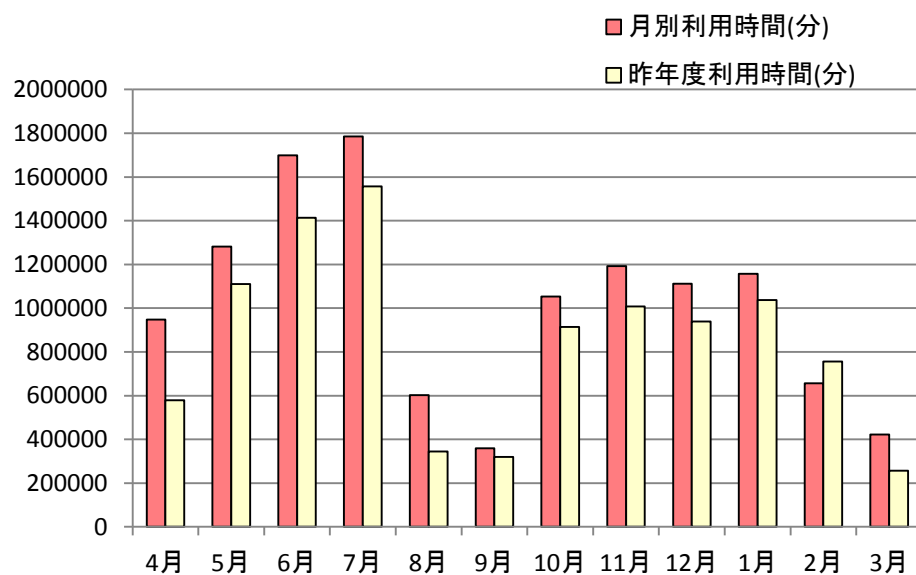
(a) 端末利用時間（月別）

総端末利用時間を月別に集計してあります。



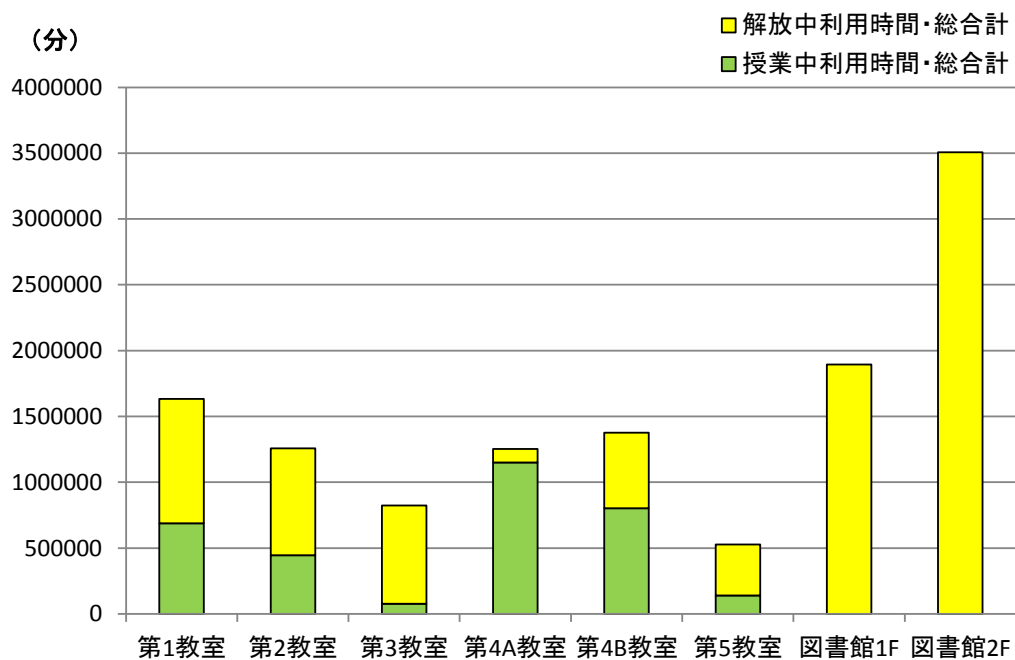
(a) 端末利用時間（昨年度比較）

総端末利用時間を昨年度と比較して集計してあります。



(c)端末利用時間（教室別・総合計）

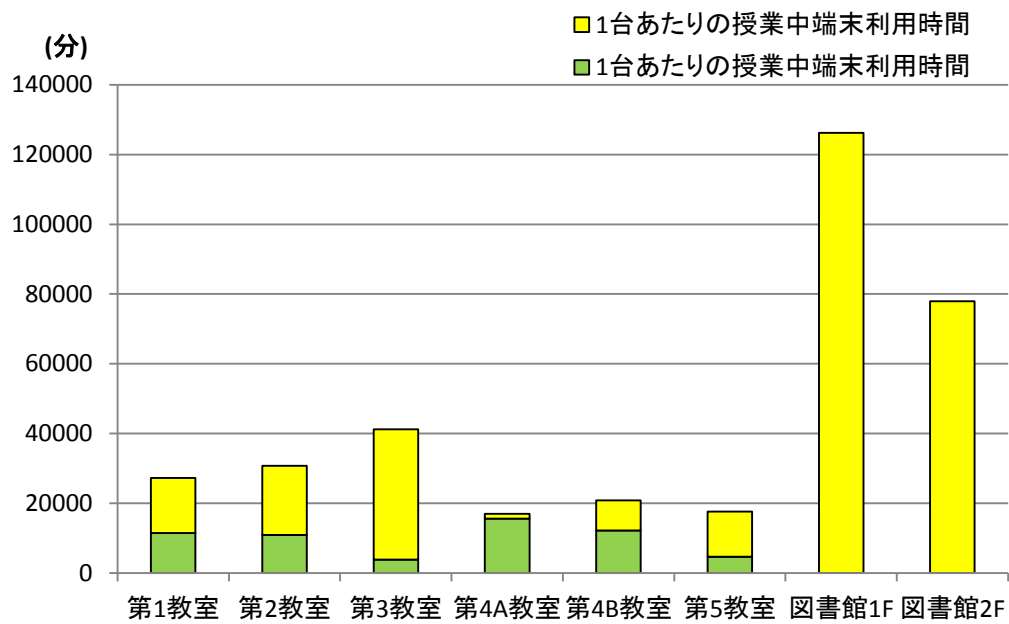
端末利用時間の総合計を授業中と解放中に分けて示しています。



教室別利用時間

(d)端末利用時間(教室別・1台あたり)

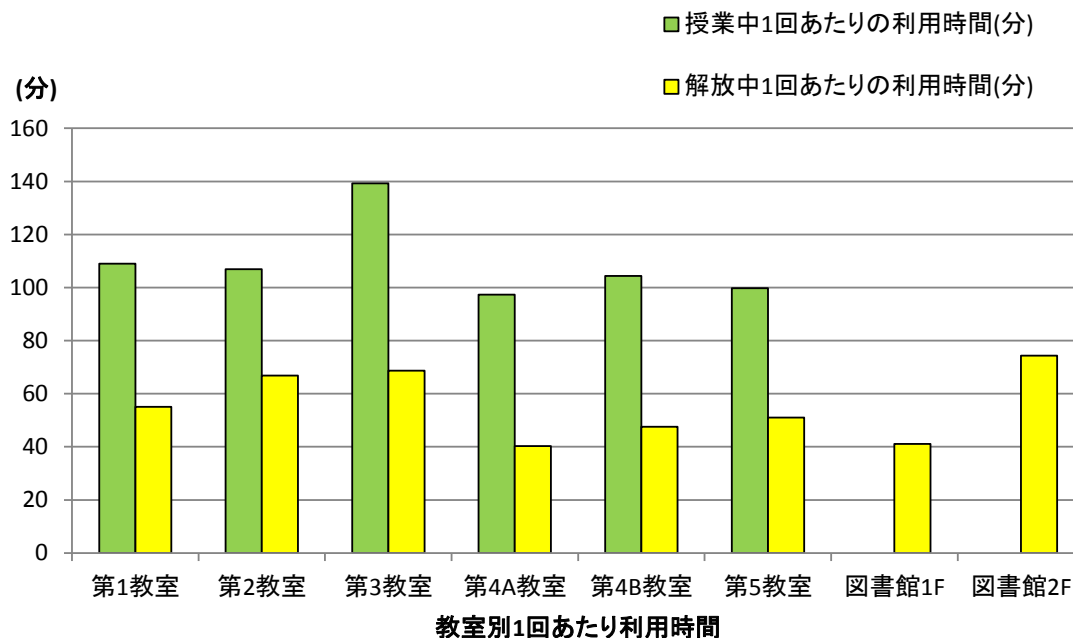
端末1台当たりの利用時間の総合計を授業中と解放中に分けて示しています。



教室1台当たり利用時間

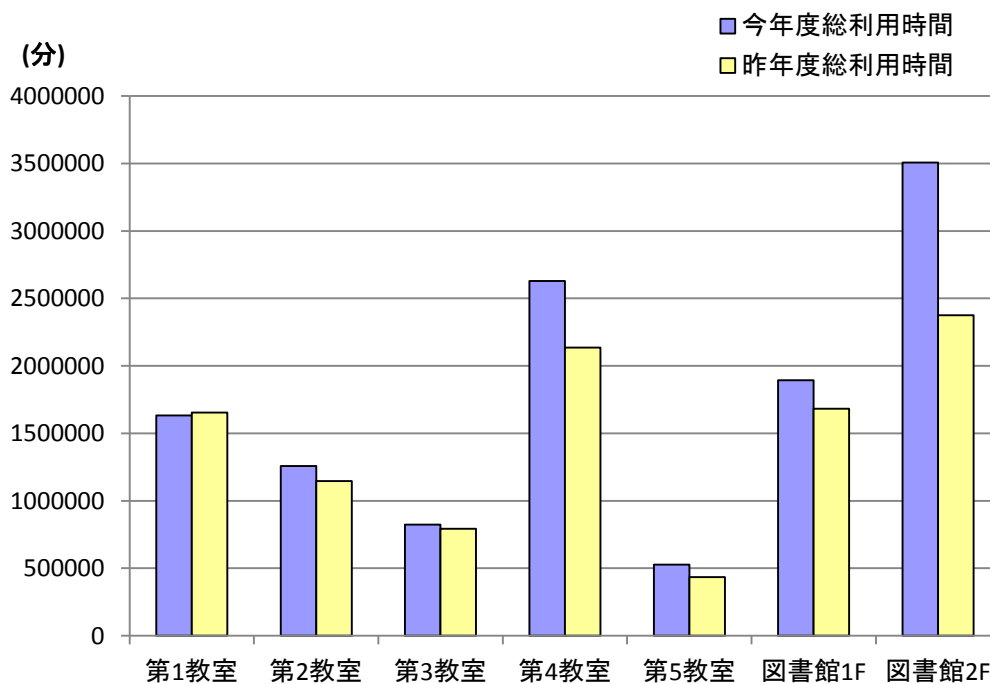
(e)平均端末利用時間（教室別）

利用者が1日に端末を利用する上での、平均端末利用時間を教室別に示しています。



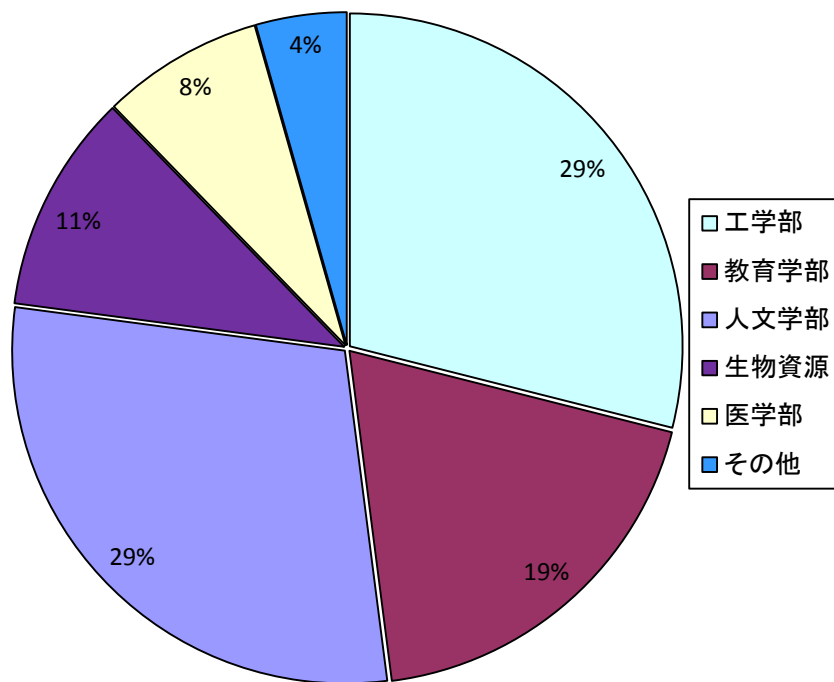
(f)総利用時間(昨年度比較)

教室別の総端末利用時間を昨年度と比較して集計してあります。



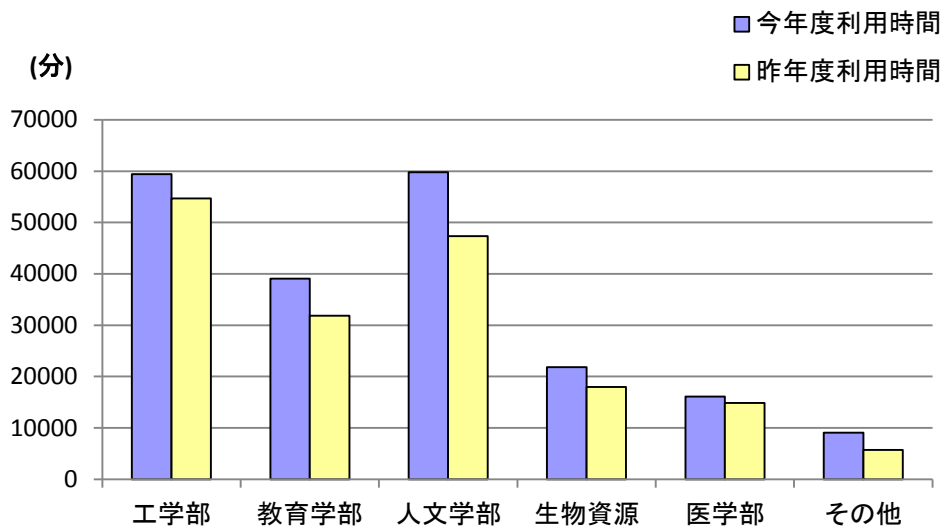
(g)端末利用時間（学部別）

総端末利用時間の学部別割合を示しています。



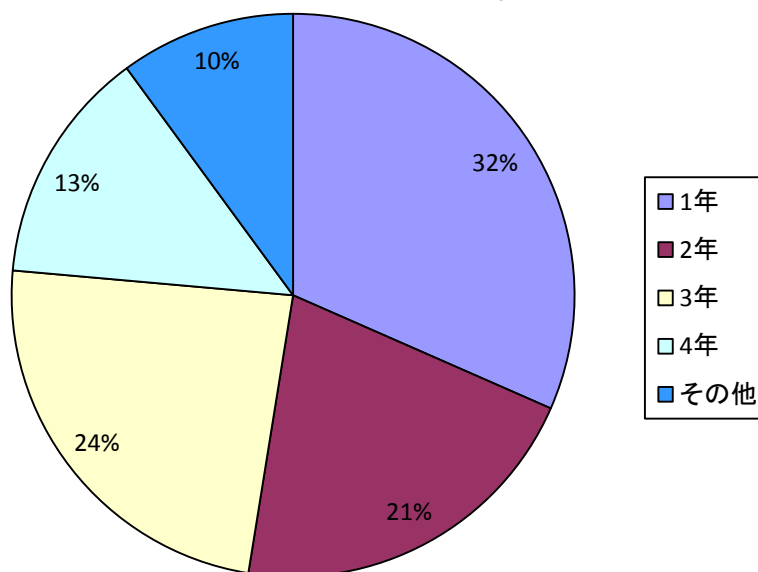
(f)総利用時間(学部別・昨年度比較)

学部別の総端末利用時間を昨年度と比較して集計してあります。



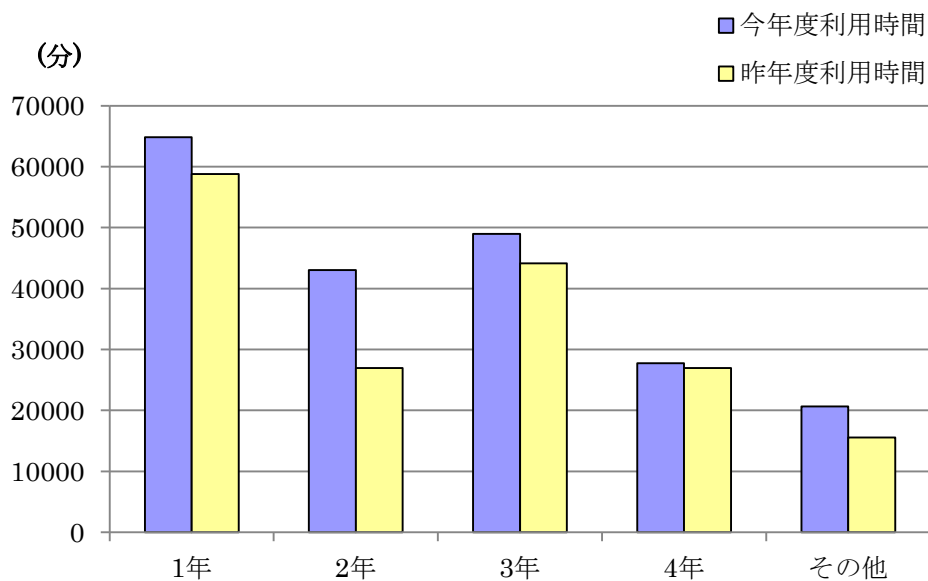
(h)端末利用時間（学年別）

総端末利用時間の学年別割合を表しています。



(f)総利用時間(学年別・昨年度比較)

学年別の総端末利用時間を昨年度と比較して集計してあります。

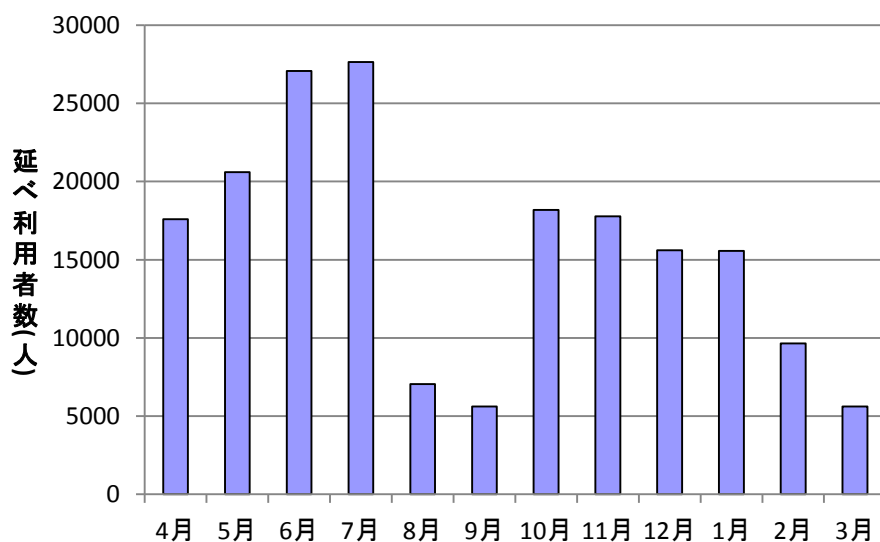


(2)のべ利用者数

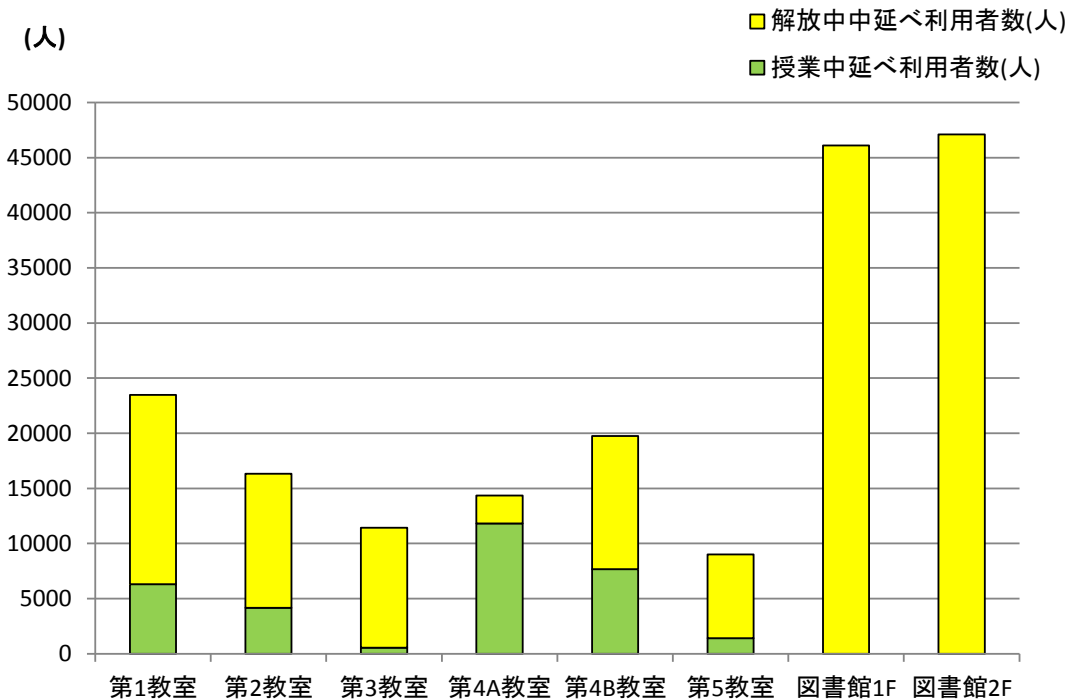
端末を利用した、のべ利用者数に関する統計です。

(a)のべ利用者数（月別）

月ごとの、のべ端末利用者数を計上してあります。

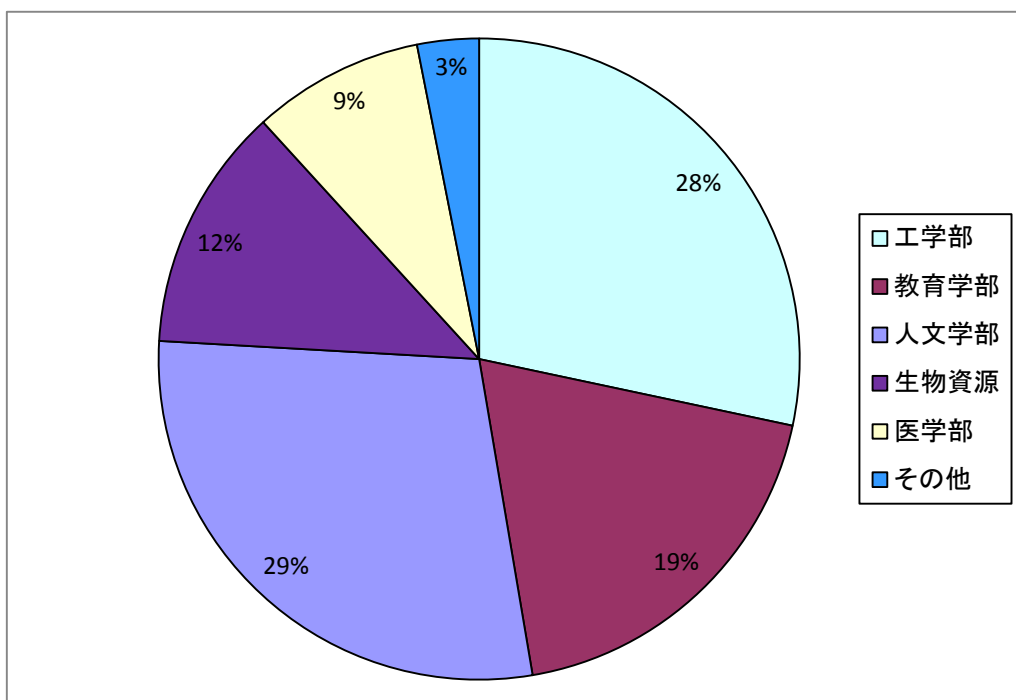


(b) のべ利用者数(教室別)



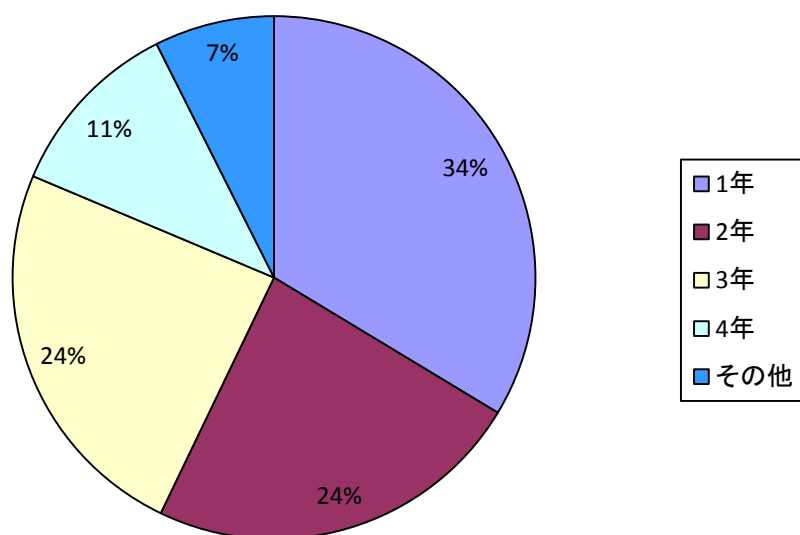
(c)のべ利用者数（学部別）

のべ利用者数の学部別割合を示しています。



(d) のべ利用者数（学年別）

のべ利用者の学年別割合を示しています。

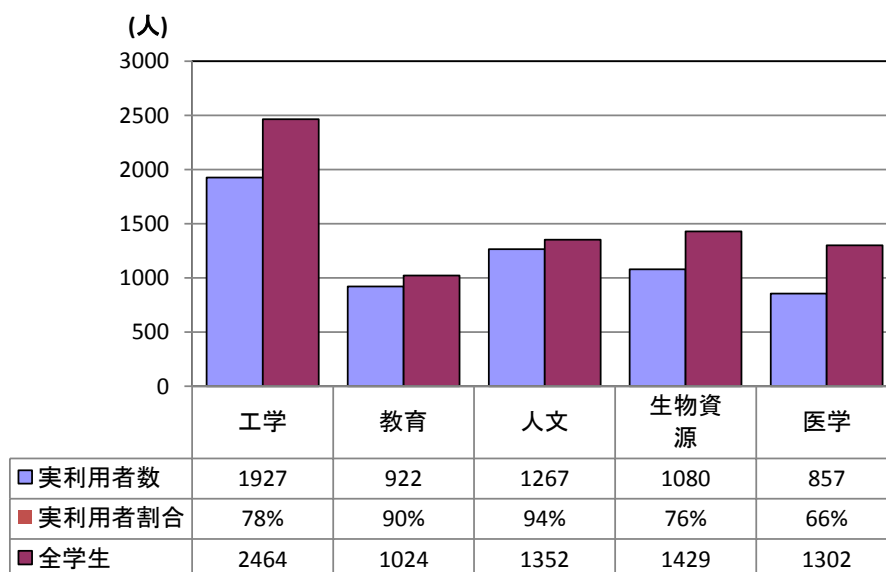


(3)実利用者数

のべ利用者数と異なり、同一利用者の重複をカウントしない実利用者に関する統計です。

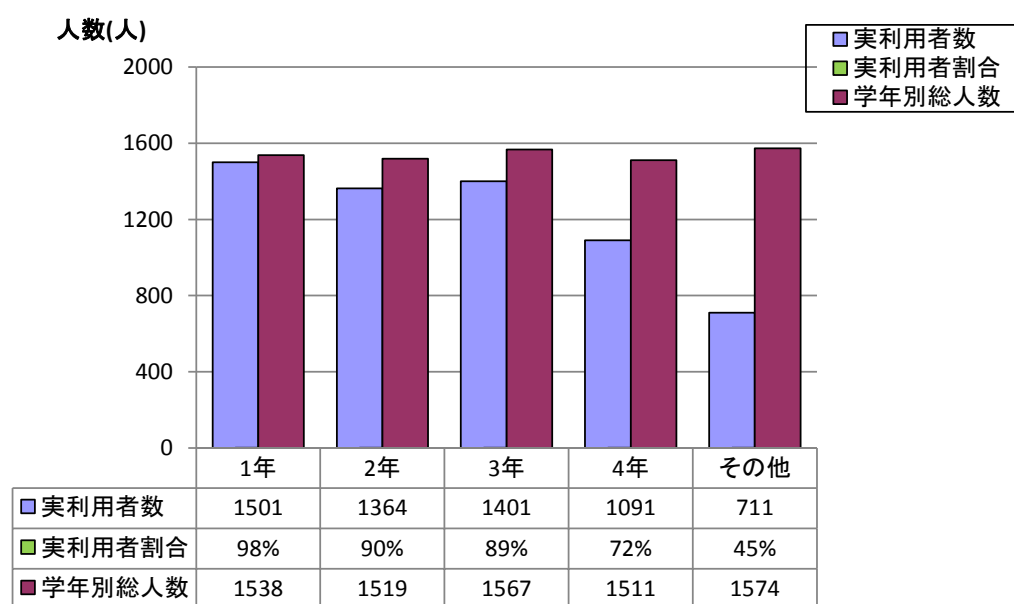
(a)学生総数に対する端末実利用者数及び学部別割合

アカウント発行対象学生数（ほぼ全学生）に対する端末の実利用者数と、その学部別割合を示しています。



(b)学生総数に対する端末実利用者数及び学年別割合

アカウント発行対象学生（ほぼ全学生）に対する端末の実利用者数学年別割合を示しています。

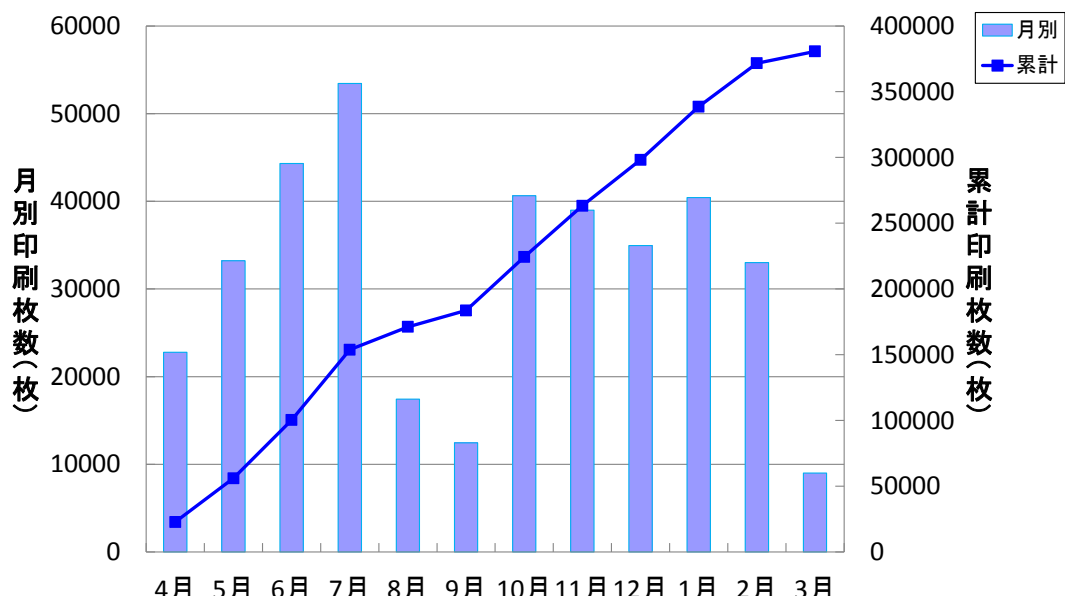


1.3 印刷関連統計

2009/2/26 よりシステムリプレイスに伴い、図書館端末からの印刷枚数も含まれています。

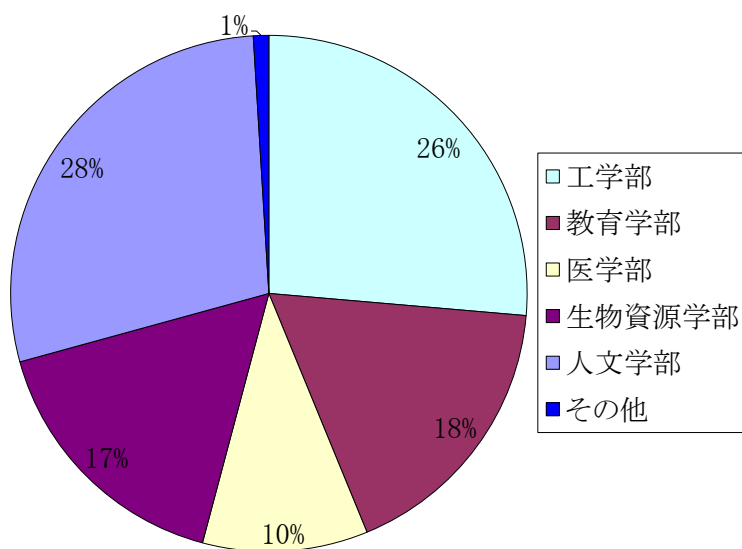
(a)印刷枚数（月別）及び累計

月別の印刷枚数および累計印刷枚数を示しています。



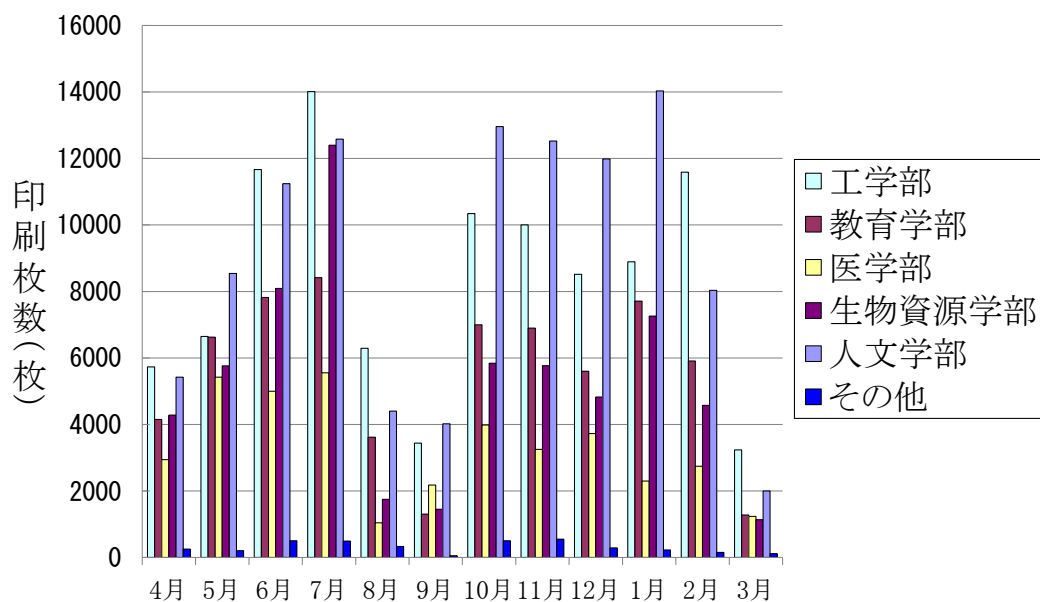
(b)印刷枚数（学部別割合）

総印刷枚数の学部別割合を示しています。



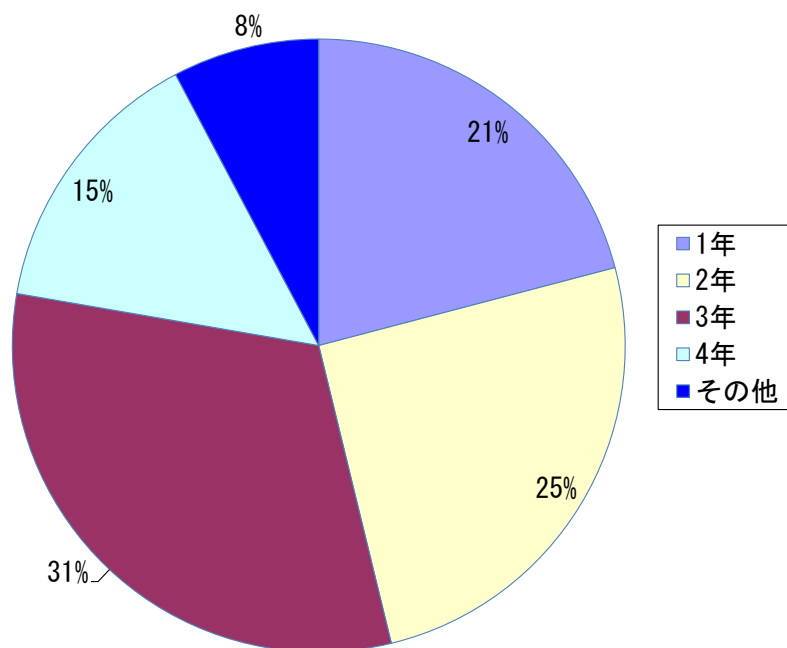
(c)印刷枚数推移（学部別）

学部別印刷枚数の推移を月別に示しています。



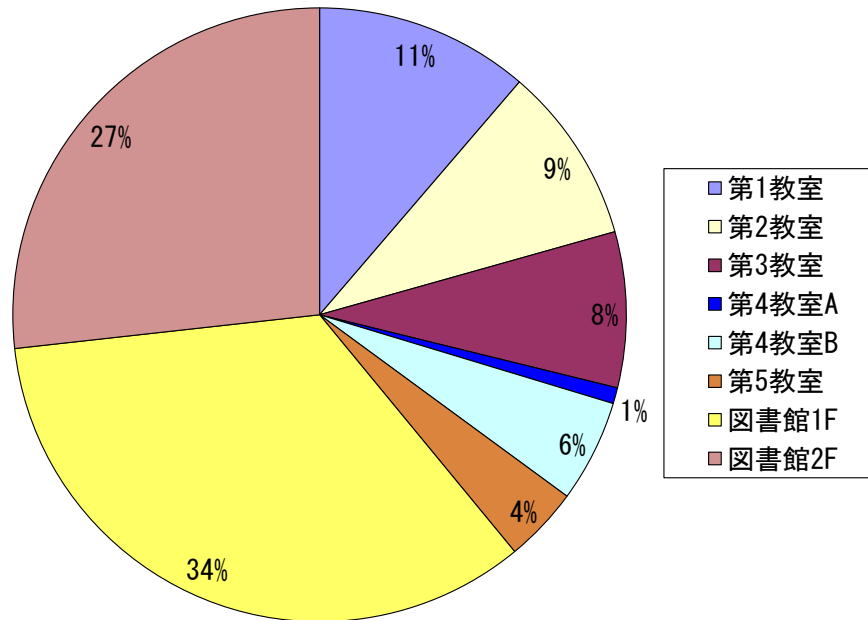
(d)印刷枚数・学年別割合

総印刷枚数の学年別割合を示しています。



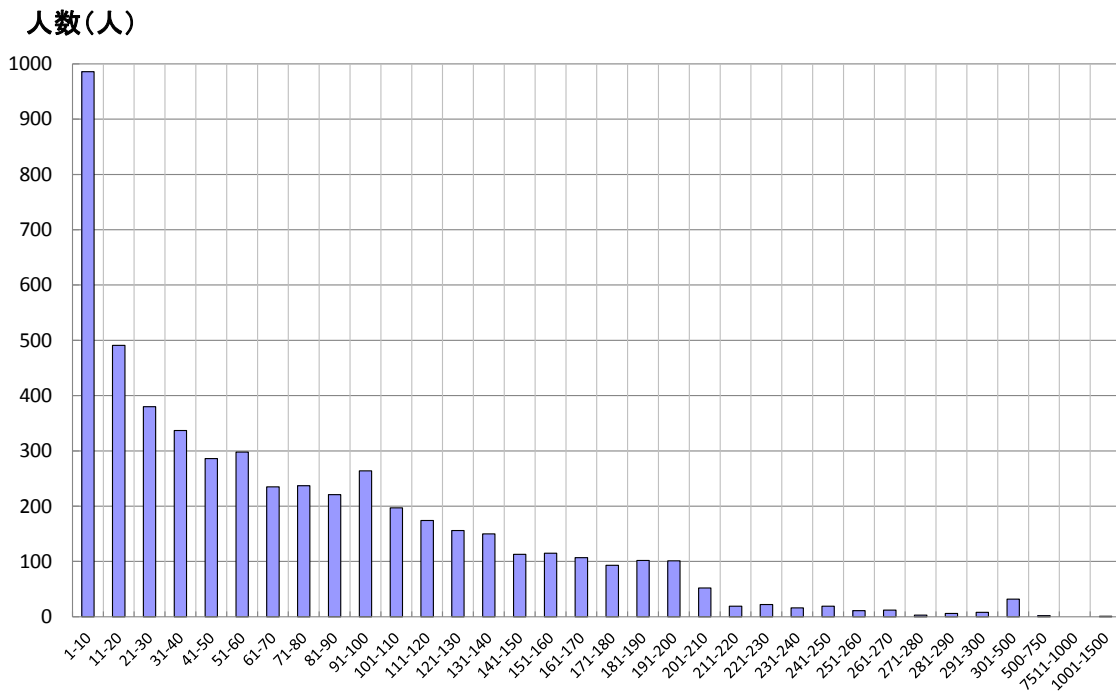
(e)印刷枚数・教室別割合

総印刷枚数の教室別割合を示しています。



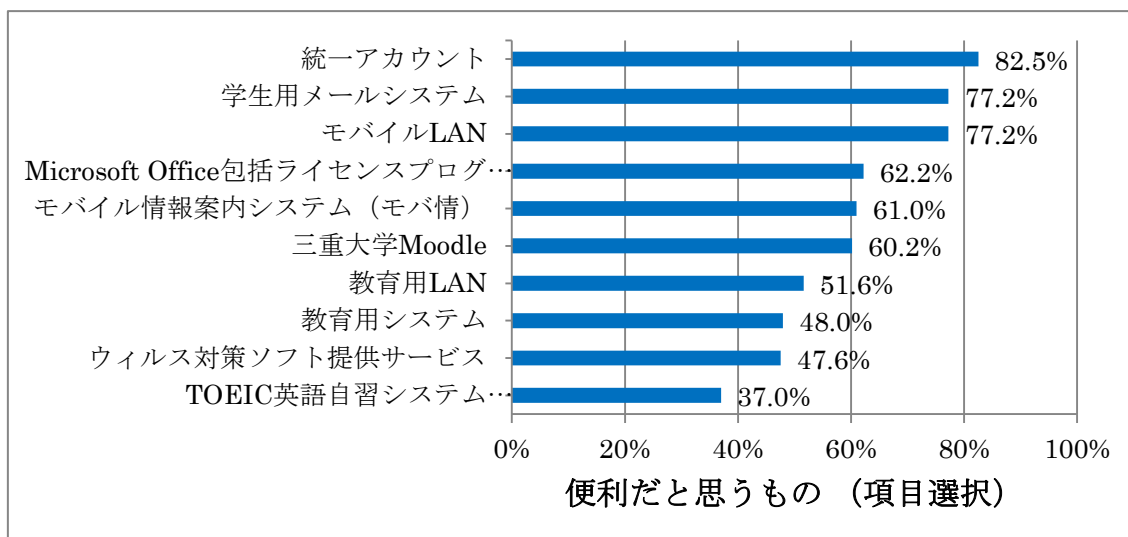
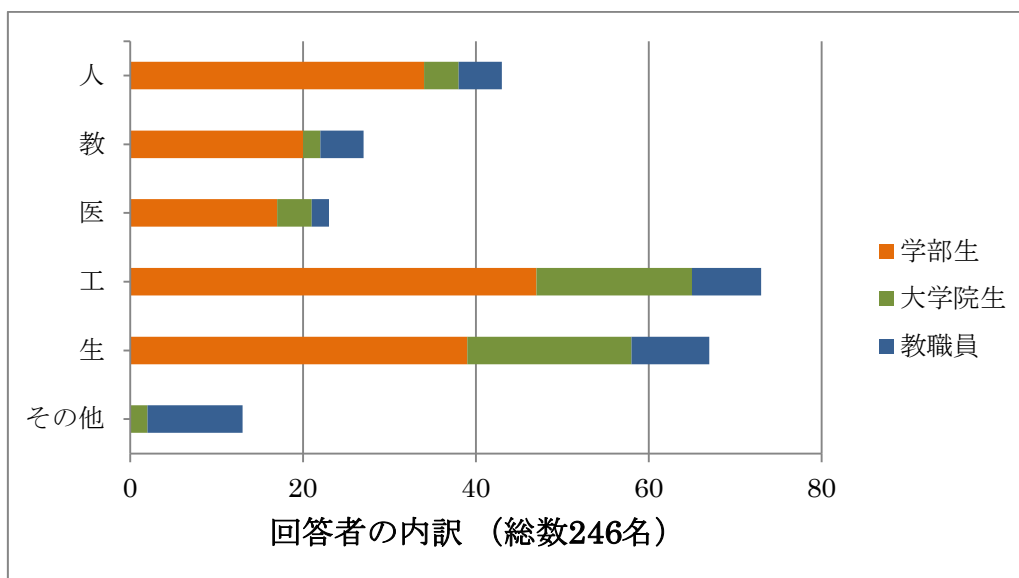
(f)印刷枚数に関する利用者数分布

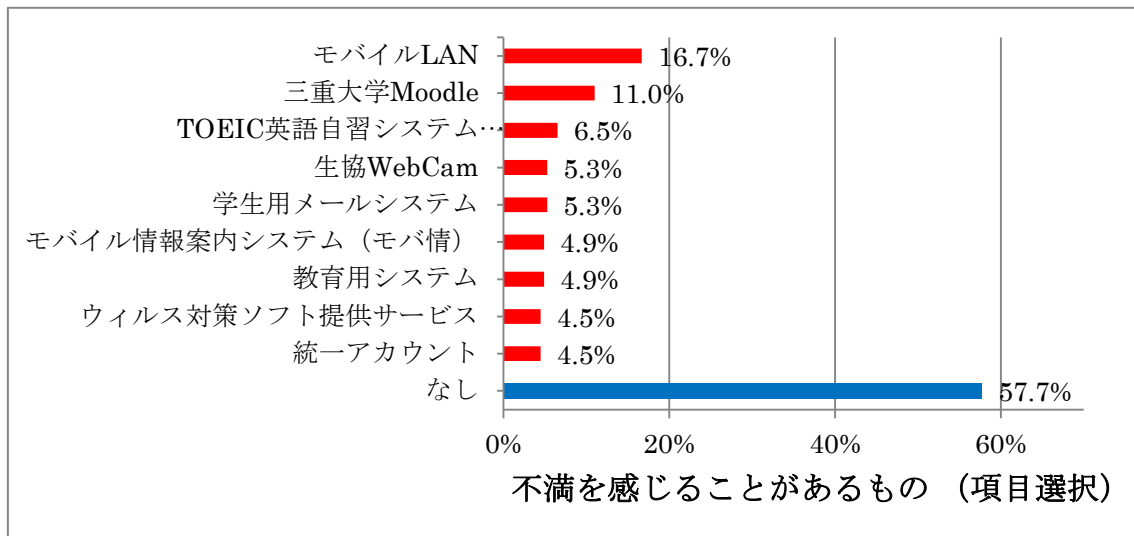
どれくらいの枚数を印刷した利用者数が多いかを示しています。



1.3 情報システムアンケート集計結果

2010年12月21日～2011年1月31日の期間に、総合情報処理センターが関係する三重大の各種情報システムやサービスに関する、満足度や改善策の調査のためのアンケートを行いました。ここではその結果を紹介します。





アンケート調査は、20 項目のサービスから便利だと思うもの、不満を感じることもあるものをそれぞれ複数回答可で選択するものでした。上位 10 位に入るサービスは便利、不満双方に表れており、よく利用されるサービスほど便利に思うことも不満に思うこともあるということがわかります。

また、不満を感じることもあるもので「モバイルLAN」が 1 位に挙がっておりますが、これについては別途「モバイルLAN (学内公衆無線 LAN) サービスについてのアンケート」を行った上で、エリア拡大等の改善策を取りました。

